



**CHAMBRE
D'AGRICULTURE
DE RÉGION ÎLE-DE-FRANCE**

Service Territoires

Adresse postale :

19 rue d'Anjou

75008 PARIS

Tél. : 01 64 79 30 71

territoires@idf.chambagri.fr



Paris, le 16 décembre 2025

Monsieur le Maire,
Alain PLAISANCE
EN MAIRIE
3 rue Alfred et Edme Sommier
77950 MAINCY

**Objet : Révision du PLU de MAINCY
Avis de la Chambre d'agriculture de Région Ile-de-France**

N/ Réf. 2025_ST_279_ES_LB

Monsieur le Maire,

Vous m'avez transmis, par courrier et pour avis, le projet de révision du Plan Local d'Urbanisme de votre commune, arrêté le 29 septembre 2025. Ce dossier nous est parvenu le 9 octobre dernier.

Après étude du dossier, la Chambre d'agriculture de Région Île-de-France émet des remarques qui portent sur les points suivants :

I. Le schéma des circulations des engins agricoles

II. Le plan de zonage

--oOo--

I. Le schéma des circulations des engins agricoles

Notre Compagnie déplore l'absence, dans le rapport de présentation, d'un schéma des circulations des engins agricoles.

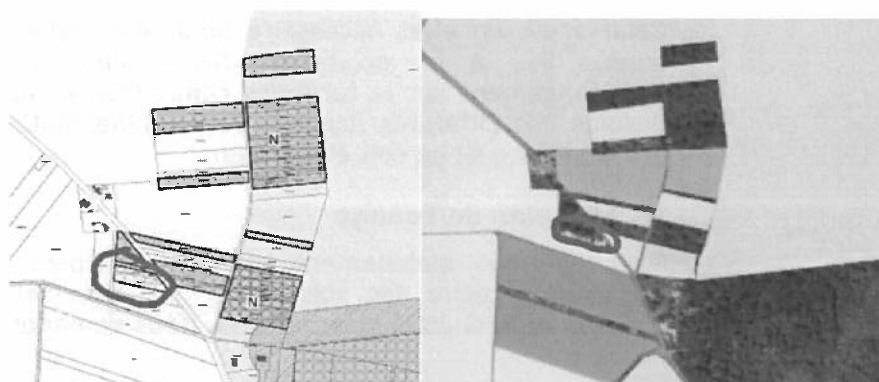
Celui-ci est en effet nécessaire pour une meilleure prise en compte des enjeux liés à la circulation des engins agricoles lors des projets d'aménagement sur le territoire communal, et ainsi arriver à concilier les besoins des différents usagers du domaine routier et des habitants. Nous demandons qu'il en soit élaboré un.

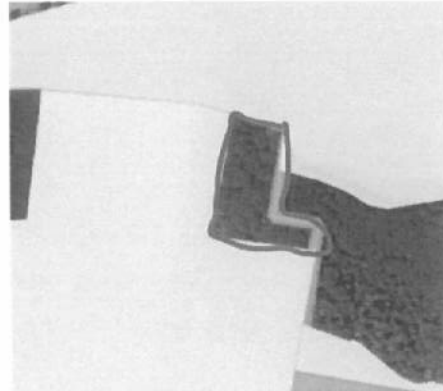
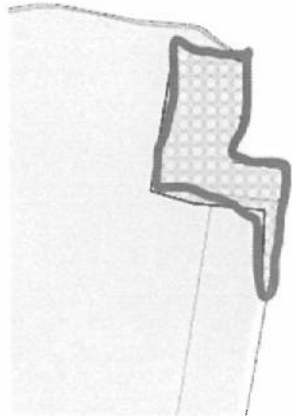
II. Le plan de zonage

Nous sommes globalement satisfaits du plan de zonage lequel reflète l'affectation réelle des sols. Toutefois, subsistent des parcelles déclarées agricole au RPG 2024 classée en N. Nous demandons son reclassement en A.



Par ailleurs, nous nous noté des bosquets protégés au titre des EBC, se situant au sein d'espaces agricoles, classés en A. Il s'agit manifestement de secteurs non valorisés par une activité agricole. Nous demandons leur reclassement en N.





--oOo--

Convaincue de la bonne prise en compte de nos remarques, la Chambre d'agriculture de Région Ile-de-France émet **un avis favorable** quant à ce projet de PLU.

Nous nous réservons toutefois la possibilité d'intervenir, en complément, lors de l'enquête publique pour soutenir d'éventuelles réclamations individuelles d'agriculteurs.

Vous remerciant de nous avoir consultés et restant à votre disposition, je vous prie d'agréer, Monsieur le Maire, mes salutations distinguées.

Le Président,

Damien GREFFIN

✓ Certifié par  yousign